

Formulargenerator V 1.0 in Car-Dealer Win32

Aufruf : Verwaltung / Formulargenerator

Programm verwenden, mit gespeicherten Formularen

Aus dem programm heraus werden Formulare mit Fahrzeugaktennummer und Kunde i.d.R. vorgegeben. Dennoch kann auch hier innerhalb des Formulars das Fahrzeug und der Kunde abweichend gewählt werden.



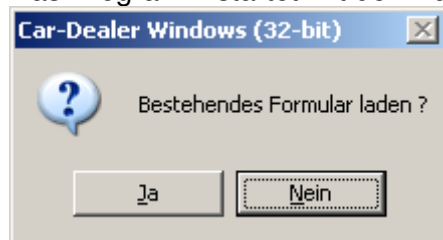
Zeigt ausgeählten Kunden und läßt anderen auswählen



Zeigt ausgewählte Fzg-Aktennummer an und läßt anderes auswählen

Erstellen eines eigenen Formulars

Das Programm startet mit der Frage :



(Ja = ein Formular laden)
Nein = Selber ein Formular erstellen



Geben Sie dem Formular einen Namen, oder verwenden Sie den vorgeschlagenen.

Wenn Sie sich ein Formular gescannt haben, so muß dieses als JPG-Datei vorliegen !!!

Diese können Sie mittels Knopf 'BEARBEITEN / Hintergrund' laden auswählen, so dass es angezeigt wird.

Nun können Sie die Eingabefelder plazieren.

Rechtsklick Neues Feld
F5 Feld bewegen
F6 Feldgröße ändern
F3 Feld duplizieren

(Diese und andere Befehle werden auch im Menü BEARBEITEN angezeigt !)

Solange ein **Feld ROT** ist, wird es bewegt oder in der Größe geändert. **ESC = FERTIG** .

Positionieren Sie so zunächst einmal alle Felder. (Reihenfolge beim Einfügen ist auch später die Eingabereihenfolge !)



Beim Anlegen von Formularen können Sie hiermit das Raster verändern.
0 = Kein Raster, 1-1000 = Rastergröße.
Je kleiner das Raster, desto feiner die Plazierungsmöglichkeiten auf dem Formular !

Wenn die Felder plaziert sind : **FORMULAR / SPEICHERN wählen !!!**

Nun können Sie die Felder mit Inhalten verbinden. Dazu wählen Sie das jeweilige Feld aus, drücken **F10** und wählen die Daten aus, die angezeigt werden sollen :

- Wählen Sie die Tabelle, z.B.: Kunde oder Fahrzeug.
- Wählen Sie ein oder mehrere Felder, die angezeigt werden sollen (In dem Formularfeld, dass Sie gerade bearbeiten !)

Da immer nur ein Kunde oder Fahrzeug gemeint ist, muß das Programm noch wissen, welcher. Dazu wählen Sie bitte bei **Auswahlbedingung** folgendes aus :

Kunden	Fahrzeuge
KundenNrD ={SELBST } Wenn Sie Ihre eigenen Daten aus dem Kunden Null verwenden möchten ={KD} Wenn Sie die Daten des jeweiligen Kunden verwenden möchten	AktenNr ={FZG} Wenn Sie die Daten des jeweiligen Fahrzeugs verwenden möchten

Es bildet sich ein englischer Satz, welcher den Datenzugriff steuert. Hierbei ist nur darauf zu achten, dass man, wenn man mehrere Felder ausgewählt hat, die Reihenfolge manuell beeinflussen kann, z.B. wenn : Ort, Plz angezeigt wird, kann man die Reihenfolge durch einfaches Umschreiben in : Plz, Ort ändern.

Bitte hierbei auf Groß-/Kleinschreibung achten !

Sonderfeld : Tagesdatum. Um das Tagesdatum anzeigen zu lassen tragen Sie lediglich bei **Format** das Wort **DATUM** ein !

Schauen Sie sich hierzu auch in gespeicherten Formularen die Eingaben als Beispiele an !